

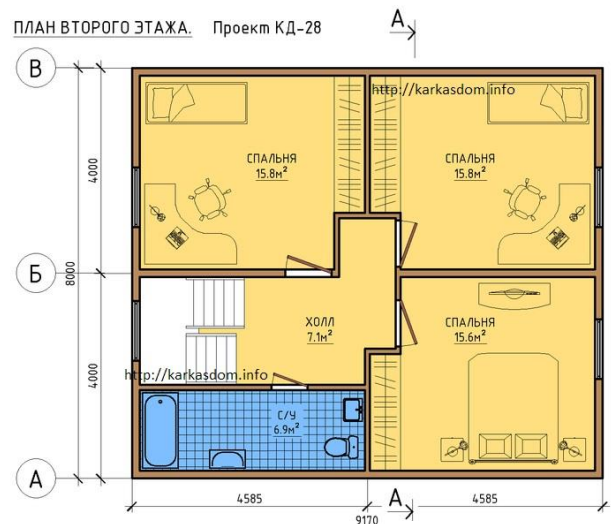
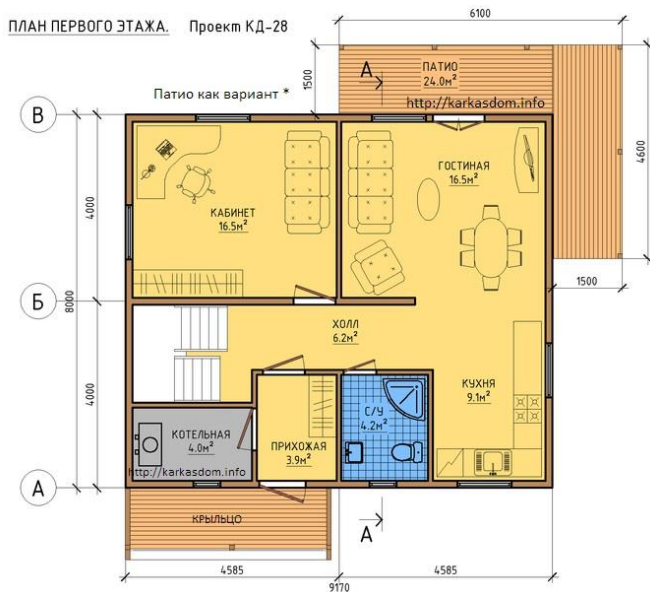
«Проект «Каркасный дом»  
г. Санкт-Петербург,  
Интернет сайт: <http://KarkasDom.info>  
E-Mail: [karline@mail.ru](mailto:karline@mail.ru)

## КАРКАСНЫЙ ДОМ 8x9-147м С ЖИЛОЙ МАНСАРДОЙ

Проект: КД-28 (люкс)

Тип дома: КД-28 8-9-147м

Возможные варианты отделки и планировки:



**Техническое описание проекта, конструкций, технологии и отделки.**

Наименование	Описание комплектации
Фундамент	МЗЛФ (мелкозаглубленный ленточный фундамент) 0,8м на песчано-гравийной подушке 0,3м, цоколь высота 0,5м, ширина 0,4м.
Несущие конструкции	Несущие конструкции (стойки, нижняя и верхняя обвязки) выполняются из доски 150*50 мм. Половые балки, выполняются из доски 200*50 мм с шагом 0,58 м. Стропильная система выполняется из доски 200*50 мм с шагом 0,58 м.
Ветро- и пароизоляция	По стропилам дома укладывается с внешней стороны слой ветроизоляции, с внутренней стороны каркаса слой пароизоляции. В качестве ветро- и пароизоляции используется мембрана на тканевой основе Ондутис, возможно: Юта, Дельта, Тайвек, МДМ и др.
Высота потолка	Первый этаж – 2,5 м, второй этаж – скос 1,2 м – потолок 2,4 м
Перегородки	Перегородки каркасные в соответствии с планировкой с отделкой с двух сторон ГКЛ или влагостойким гипсокартонном (в опред. помещениях).
Внешняя отделка	- OSB – / сайдинг, имитатор бруса, вагонка, блокхаус, окраска и т.д.
Внутренняя отделка	Отделка первого этажа: - стены: ГКЛ 12 мм / влагостойкий ГКЛ 12,5 мм - полы: доска хвойных пород 40 мм. / шпунт, OSB, потолок: ГКЛ 12 мм. Отделка второго этажа: - стены: ГКЛ / влагостойкий ГКЛ 12,5 мм - полы: доска хвойных пород 40 мм. / шпунт, OSB, потолок: ГКЛ 12 мм.  С внутренней стороны стен, пола и потолка осуществляется монтаж паро-гидроизоляционного слоя.
Двери	Дверь входная металлическая 1 шт, балконный блок 1шт. Межкомнатные ламинированные 8 шт.
Окна	Стеклопакет металлопластик Размеры по проекту, поворотно-откидные 9 шт., глухие 2 шт.
Кровля	- Ондулин / металлочерепица, мягкая кровля.
Утепление	Полы первого этажа – 200 мм, стены первого и второго этажа – 150 мм до 250мм, потолок второго этажа – 200 мм до 300мм, межэтажное перекрытие – 100 мм. На вертикалях и наклонных плоскостях используется базальтовая плита - негорючие, гидрофобизированные, тепло-, звукоизоляционные плиты на основе горных пород базальтовой группы типа Rockwool light batts или сходные с ними по характеристикам плиты других производителей.
Лестница	Деревянная двухмаршевая с площадкой с отделкой перилами и строганным материалом (балясины / строганный брусек вертикально / строганный материал разной формы горизонтально).
Инженерные сети	<ol style="list-style-type: none"><li>1. Разводка электричества согласно приложенному проекту.</li><li>2. Прокладка водоснабжения и канализации согласно документации проекта.</li><li>3. Устройство вентиляции согласно документации проекта.</li></ol>

**Дополнительно к комплектации**

1. Патио делается по требованию заказчика и может быть отлито в месте с фундаментом или сделано отдельно на столбах или сваях.
2. \* **Возможные варианты.**

Цена дома с утеплением 150мм мин. ваты и отделкой 773т.р.

Цена дома с утеплением 150мм мин. ваты, отделкой и фундаментом 867т.р.

Цена дома с утеплением 150мм мин. ваты, отделкой, фундаментом, электрикой, сантехникой и водоснабжением 936т.р.

Стандартное утепление 150-200мм базальтовой мин. ваты, максимально 250-300мм.

Подробнее: [https://karkasdom.info/proekt\\_28.html](https://karkasdom.info/proekt_28.html)

Выше указана себестоимость строительства при самостоятельной сборке, цены в смете взяты по Санкт-Петербургу на осень 2019 года, чуть выше средних по городу.

Подробная смета [http://karkasdom.info/smeta\\_karkasnogo\\_doma.html](http://karkasdom.info/smeta_karkasnogo_doma.html)

Цена проекта для самостоятельной сборки 14,8т.р.

В проект входят 5 книг - это руководство для самостоятельной сборки по каждому этапу, чертежи, схемы, инструкции, описания и детализировка всех конструкций и узлов и т.д.:

1. Инструкция для самостоятельного монтажа каркасных домов.
2. КОМПЛЕКТ РАБОЧИХ СХЕМ И УЗЛОВ, ФУНДАМЕНТ.
3. КОМПЛЕКТ РАБОЧИХ СХЕМ И УЗЛОВ, КАРКАСНЫЙ ДОМ.
4. КОМПЛЕКТ РАБОЧИХ СХЕМ И УЗЛОВ, ИНЖЕНЕРНЫЕ СЕТИ.
5. Смета к проекту Каркасный дом (общая и сведённая по группам товаров)

Для удобства работы во время сборки каркаса и чтения чертежей и схем, все материалы поставляются уже в распечатанном бумажном виде, все чертежи для удобства сделаны в цвете и сброшюрованы в отдельные 5 книг.

**Мы можем построить Вам этот дом, очень недорого, всего за 1 месяц.**

В эту цену войдёт: фундамент (монолитная лента), канализация/водоснабжение - вывод/ввод, каркас из доски камерной сушки, антисептирование ВСЕГО дерева, крыша, утепление 150-200мм базальтовой ваты в плитах, укладка полов из шпунтованного ДСП, наружная отделка OSB, отделка свесов крыши дома и свесов над фронтонами, установка окон, двери, разводка электричества, лестница, внутренняя отделка влагостойкий ГКЛ во всём доме.

По договоренности можем выполнить и другие отделочные и строительные работы.

Подробнее в разделе «Цена под ключ» [http://karkasdom.info/tsena\\_pod\\_kluch.html](http://karkasdom.info/tsena_pod_kluch.html)

Фотогалерею строительства наших каркасных домов можно посмотреть на нашем сайте в разделе «Фотогалерея» <http://karkasdom.info/photogallery.html>

Видео построенных домов <http://karkasdom.info/video.html>