

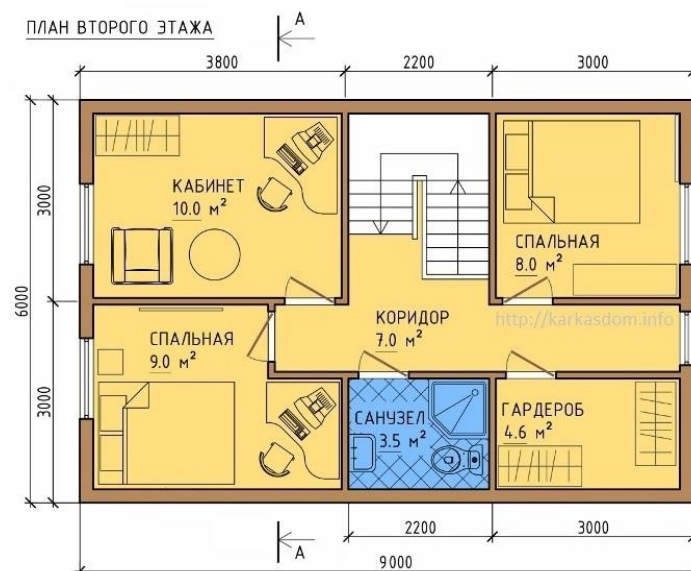
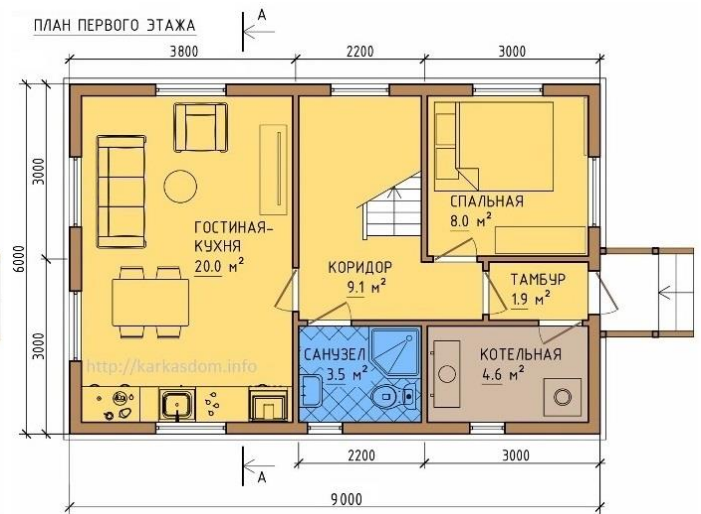
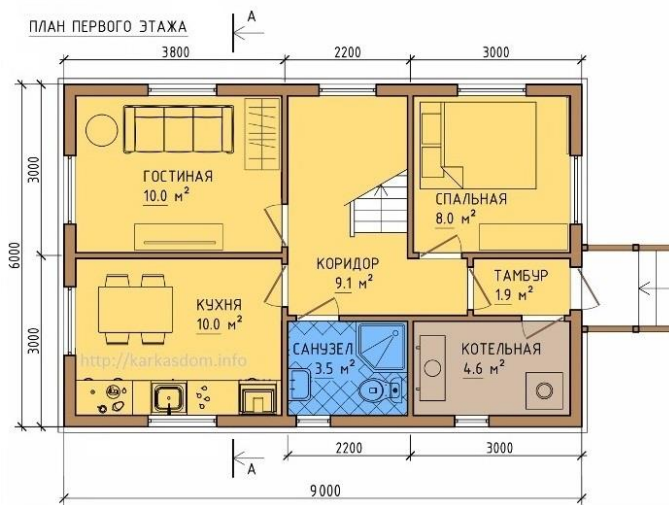
«Проект «Каркасный дом»  
г. Санкт-Петербург,  
Интернет сайт: <http://KarkasDom.info>  
E-Mail: [karline@mail.ru](mailto:karline@mail.ru)

## КАРКАСНЫЙ ДОМ 6x9-108м С ЖИЛОЙ МАНСАРДОЙ

Проект: КД-219 (Люкс)

Тип дома: КД-219 6-10-120м

Возможные варианты отделки и планировки:



**Техническое описание проекта, конструкций, технологии и отделки.**

Наименование	Описание комплектации
<b>Фундамент</b>	МЗЛФ (мелкозаглубленный ленточный фундамент) 0,8м на песчано-гравийной подушке 0,3м, цоколь высота 0,5м, ширина 0,4м.
<b>Несущие конструкции</b>	Несущие конструкции (стойки, нижняя и верхняя обвязки) выполняются из доски 150*50 мм. Половые балки, выполняются из доски 150*50 мм с шагом 0,58 м. Стропильная система выполняется из доски 150*50 мм с шагом 0,58 м.
<b>Ветро- и пароизоляция</b>	По стропилам дома укладывается с внешней стороны слой ветроизоляции, с внутренней стороны каркаса слой пароизоляции. В качестве ветро- и пароизоляции используется мембрана на тканевой основе Ондулис или Изоспан.
<b>Высота потолка</b>	Первый этаж – 2,4 м, второй этаж – скос 1,4 м – потолок 2,4 м.
<b>Перегородки</b>	Перегородки каркасные в соответствии с планировкой с отделкой с двух сторон ГКЛ или влагостойким гипсокартонном (в опред. помещ.).
<b>Внешняя отделка</b>	- OSB – / сайдинг, имитатор бруса, вагонка, блокхаус, окраска и т.д.
<b>Внутренняя отделка</b>	Отделка первого этажа: - стены: ГКЛ 12 мм / влагостойкий ГКЛ 12,5 мм - полы: доска хвойных пород 40 мм. / шпунт, потолок: ГКЛ 12 мм Отделка второго этажа: - стены: ГКЛ / влагостойкий ГКЛ 12,5 мм - полы: доска хвойных пород 40 мм. / шпунт, потолок: ГКЛ 12 мм С внутренней стороны стен, пола и потолка осуществляется монтаж паро-гидроизоляционного слоя на тканевой основе.
<b>Двери</b>	Дверь входная металлическая 1 шт. Межкомнатные ламинированные 11 шт.
<b>Окна</b>	Стеклопакет металлопластик Размеры по проекту, поворотно-откидные 11 шт., глухие 1 шт.
<b>Кровля</b>	- Ондулин / металлочерепица
<b>Утепление</b>	Полы первого этажа – 150 мм, стены первого и второго этажа – 150-200 мм / 250мм, потолок второго этажа – 150 мм / 200мм, межэтажное перекрытие – 100 мм. На вертикалях и наклонных плоскостях используется базальтовая плита - негорючие, гидрофобизированные, тепло-, звукоизоляционные плиты на основе горных пород базальтовой группы типа Rockwool light batts или сходные с ними по характеристикам плиты других производителей.
<b>Лестница</b>	Деревянная двухмаршевая с площадкой с отделкой перилами и строганным материалом (балясины / строганный брусок вертикально / строганный материал разной формы горизонтально).
<b>Инженерные сети</b>	<ol style="list-style-type: none"> <li>1. Разводка электричества согласно приложенному проекту.</li> <li>2. Прокладка водоснабжения и канализации согласно документации проекта.</li> <li>3. Устройство вентиляции согласно документации проекта.</li> </ol>

<b>Дополнительно к комплектации</b>	<ol style="list-style-type: none"><li>1. Изменения по проекту (возможно объединение кухни и гостиной в одно помещение кухня/гостиная)</li><li>2. Крыльцо делается по требованию заказчика и может быть отлито в месте с фундаментом или сделано отдельно.</li><li>3. Изменения по проекту (возможно увеличение высоты первого этажа до 2,6м по технологии «Платформа»)</li><li>4. * <b>Возможные варианты.</b></li></ol>
-------------------------------------	--

Цена дома с утеплением 150мм мин. ваты и отделкой 560т.р.

Цена дома с утеплением 150мм мин. ваты, отделкой и фундаментом 640т.р.

Цена дома с утеплением 150мм мин. ваты, отделкой, фундаментом, электрикой, сантехникой и водоснабжением 706т.р.

Стандартное утепление 150мм базальтовой мин. ваты, цена 200мм +20т.р. к цене выше, макс. 250мм.

Подробнее: [http://karkasdom.info/proekt\\_219.html](http://karkasdom.info/proekt_219.html)

Выше указана себестоимость строительства при самостоятельной сборке, цены в смете взяты по Санкт-Петербургу на весну 2019 года, чуть выше средних по городу.

Подробная смета [http://karkasdom.info/smeta\\_karkasnogo\\_doma.html](http://karkasdom.info/smeta_karkasnogo_doma.html)

Цена проекта для самостоятельной сборки 12,5т.р.

В проект входят 5 книг - это руководство для самостоятельной сборки по каждому этапу, чертежи, схемы, инструкции, описания и детализировка всех конструкций и узлов и т.д.:

1. Инструкция для самостоятельного монтажа каркасных домов.
2. КОМПЛЕКТ РАБОЧИХ СХЕМ И УЗЛОВ, ФУНДАМЕНТ.
3. КОМПЛЕКТ РАБОЧИХ СХЕМ И УЗЛОВ, КАРКАСНЫЙ ДОМ.
4. КОМПЛЕКТ РАБОЧИХ СХЕМ И УЗЛОВ, ИНЖЕНЕРНЫЕ СЕТИ.
5. Смета к проекту Каркасный дом (общая и сведённая по группам товаров)

Для удобства работы во время сборки каркаса и чтения чертежей и схем, все материалы поставляются уже в распечатанном бумажном виде, все чертежи для удобства сделаны в цвете и сброшюрованы в отдельные 5 книг.

**Мы можем построить Вам этот дом, очень недорого, всего за 1,5 месяца.**

Цена на сайте в разделе «Цена под ключ» [http://karkasdom.info/tsena\\_pod\\_kluch.html](http://karkasdom.info/tsena_pod_kluch.html)

В эту цену войдёт: фундамент (монолитная лента), канализация/водоснабжение - вывод/ввод, каркас, крыша, утепление 150-200мм базальтовой ваты, укладка полов из доски 150х40мм, наружная отделка OSB, отделка свесов крыши дома и свесов над фронтонами, установка окон, двери, разводка электричества, лестница, внутренняя отделка ГКЛ.

По договоренности можем выполнить и другие отделочные и строительные работы.

Фотогалерею строительства наших каркасных домов можно посмотреть на нашем сайте в разделе «Фотогалерея» <http://karkasdom.info/photogallery.html>