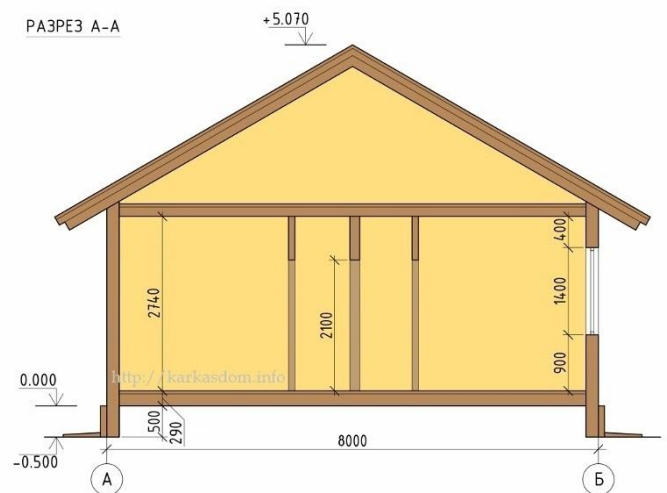
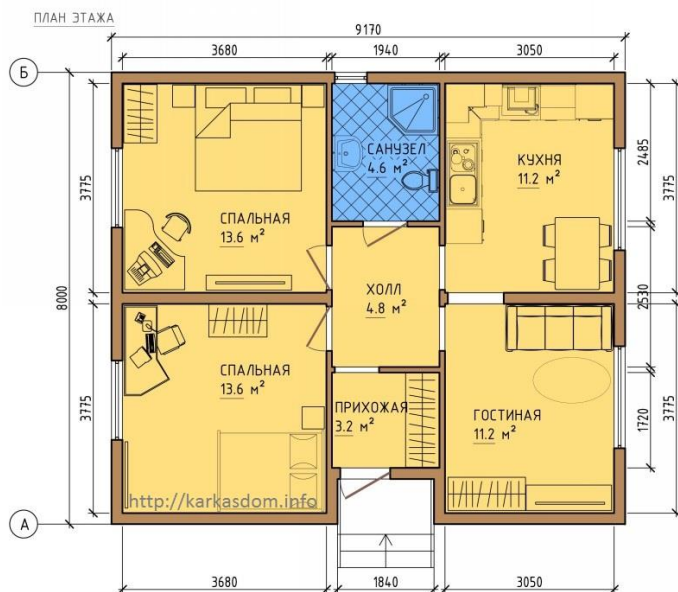


«Проект «Каркасный дом»  
г. Санкт-Петербург,  
Интернет сайт: <http://KarkasDom.info>  
E-Mail: [karline@mail.ru](mailto:karline@mail.ru)

## КАРКАСНЫЙ ДОМ 8x9,2-73м ОДНОЭТАЖНЫЙ

Проект: КД-42 (Комфорт)

Тип дома: КД-42 8-9,2-73м



**Техническое описание проекта, конструкций, технологии и отделки.**

Наименование	Описание комплектации
<b>Фундамент</b>	МЗЛФ (мелкозаглубленный ленточный фундамент) 0,8м на песчано-гравийной подушке 0,3м, цоколь высота 0,5м, ширина 0,4м.
<b>Несущие конструкции</b>	Несущие конструкции (стойки, нижняя и верхняя обвязки) выполняются из доски 150*50 мм. Половые балки, выполняются из доски 200*50 мм с шагом 0,58 м. Стропильная система выполняется из доски 200*50 мм с шагом 0,58 м.
<b>Ветро- и пароизоляция</b>	По стропилам дома укладывается с внешней стороны слой ветроизоляции, с внутренней стороны каркаса слой пароизоляции. В качестве ветро- и пароизоляции используется мембрана на тканевой основе Ондулис или Изоспан.
<b>Высота потолка</b>	Первый этаж – 2,74 м
<b>Перегородки</b>	Перегородки каркасные в соответствии с планировкой с отделкой с двух сторон ГКЛ или влагостойким гипсокартонном (в опред. помещ.).
<b>Внешняя отделка</b>	- OSB – / сайдинг, имитатор бруса, вагонка, Блок хаус, окраска и т.д.
<b>Внутренняя отделка</b>	Отделка первого этажа: - стены: ГКЛ 12 мм / влагостойкий ГКЛ 12,5 мм - полы: доска хвойных пород 40 мм. / шпунт, потолок: ГКЛ 12 мм  С внутренней стороны стен, пола и потолка осуществляется монтаж паро-гидроизоляционного слоя на тканевой основе.
<b>Двери</b>	Дверь входная металлическая 1 шт. Межкомнатные ламинированные 3 шт.
<b>Окна</b>	Стеклопакет металлопластик Размеры по проекту, поворотно-откидные 4 шт.
<b>Кровля</b>	- Ондулин / металлочерепица
<b>Утепление</b>	Полы первого этажа – 150 / 200 мм, стены первого этажа – 200 / 250 мм, потолок второго этажа – 200 мм / 250-300 мм. На вертикалях и наклонных плоскостях используется базальтовая плита - негорючие, гидрофобизированные, тепло-, звукоизоляционные плиты на основе горных пород базальтовой группы типа Rockwool light batts или сходные с ними по характеристикам плиты других производителей.
<b>Терраса</b>	Деревянная с площадкой с отделкой перилами и строганным материалом (балясины / строганный брусок вертикально / строганный материал разной формы горизонтально).
<b>Инженерные сети</b>	<ol style="list-style-type: none"> <li>1. Разводка электричества согласно приложенному проекту.</li> <li>2. Прокладка водоснабжения и канализации согласно документации проекта.</li> <li>3. Устройство вентиляции согласно документации проекта.</li> </ol>
<b>Дополнительно к комплектации</b>	<ol style="list-style-type: none"> <li>1. * Возможные варианты.</li> </ol>

Все актуальные цены на странице проекта: [https://karkasdom.info/proekt\\_42.html](https://karkasdom.info/proekt_42.html)

Цена дома с утеплением 200мм мин. ваты и отделкой.

Цена дома с утеплением 200мм мин. ваты, отделкой и фундаментом.

Цена дома с утеплением 200мм мин. ваты, отделкой, фундаментом, электрикой, сантехникой и водоснабжением.

Подробная смета на текущий квартал, по ссылке: [http://karkasdom.info/smeta\\_karkasnogo\\_doma.html](http://karkasdom.info/smeta_karkasnogo_doma.html)

Цена проекта для самостоятельной сборки 9,8т.р.

В проект входят 5 книг - это руководство для самостоятельной сборки по каждому этапу, чертежи, схемы, инструкции, описания и детализировка всех конструкций и узлов и т.д.:

1. Инструкция для самостоятельного монтажа каркасных домов.
2. КОМПЛЕКТ РАБОЧИХ СХЕМ И УЗЛОВ, ФУНДАМЕНТ.
3. КОМПЛЕКТ РАБОЧИХ СХЕМ И УЗЛОВ, КАРКАСНЫЙ ДОМ.
4. КОМПЛЕКТ РАБОЧИХ СХЕМ И УЗЛОВ, ИНЖЕНЕРНЫЕ СЕТИ.
5. Смета к проекту Каркасный дом (общая и сведённая по группам товаров)

Для удобства работы во время сборки каркаса и чтения чертежей и схем, все материалы поставляются уже в распечатанном бумажном виде, все чертежи для удобства сделаны в цвете и сброшюрованы в отдельные 5 книг.

**Мы можем построить Вам этот дом, очень недорого, всего за 1 месяц.**

Цена на сайте в разделе «Цена под ключ» [http://karkasdom.info/tsena\\_pod\\_kluch.html](http://karkasdom.info/tsena_pod_kluch.html)

В эту цену войдёт: фундамент (монолитная лента), канализация/водоснабжение - вывод/ввод, каркас, крыша, утепление 150-200мм базальтовой ваты, укладка полов из доски 150х40мм, наружная отделка OSB, отделка свесов крыши дома и свесов над фронтонами, установка окон, двери, разводка электричества, лестница, внутренняя отделка ГКЛ.

По договоренности можем выполнить и другие отделочные и строительные работы.

Фотогалерею строительства наших каркасных домов можно посмотреть на нашем сайте в разделе «Фотогалерея» <http://karkasdom.info/photogallery.html>