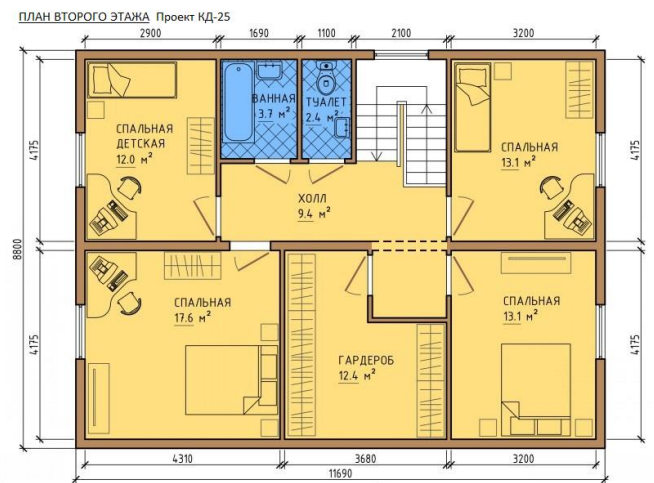
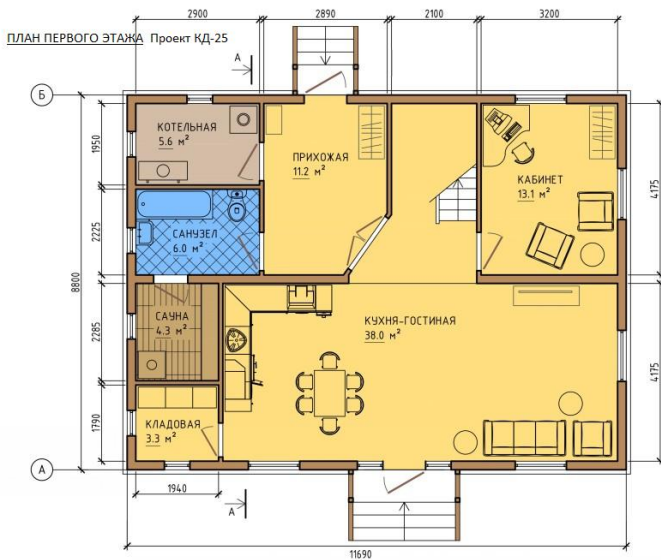


«Проект «Каркасный дом»
г. Санкт-Петербург,
Интернет сайт: <http://KarkasDom.info>
E-Mail: karline@mail.ru

КАРКАСНЫЙ ДОМ 8.8 x 11,7-198м С ЖИЛОЙ МАНСАРДОЙ

Проект: КД-25 (люкс-комфорт)

Тип дома: КД-25 8,8-11,7-198м



Техническое описание проекта, конструкций, технологии и отделки.

Наименование	Описание комплектации
Фундамент	Монолитная утепленная плита комбинированная с МЗЛФ выс. 0,6м. или МЗЛФ (мелкозаглубленный ленточный фундамент) 0,8м на песчано-гравийной подушке 0,3м, цоколь высота 0,5м, ширина 0,4м.
Несущие конструкции	Несущие конструкции (стойки, нижняя и верхняя обвязки) выполняются из бруса 150*50 мм. Половые балки, выполняются из доски 250*50 мм с шагом 0,58 м. Стропильная система выполняется из доски 250*50 мм с шагом 0,58 м.
Ветро- и пароизоляция	По стропилам дома укладывается с внешней стороны слой ветроизоляции, с внутренней стороны каркаса слой пароизоляции. В качестве ветро- и пароизоляции используется мембрана на тканевой основе Ондутис или Изоспан.
Высота потолка	Первый этаж – 2,8 (2,7) м, второй этаж – скос 1,55 м – потолок 2,7 м
Перегородки	Перегородки каркасные в соответствии с планировкой с отделкой с двух сторон ГКЛ, вагостойким ГКЛ (в опред. помещениях).
Внешняя отделка	- OSB – / сайдинг, имитатор бруса, вагонка, блокхаус, окраска и т.д.
Внутренняя отделка	Отделка первого этажа: - стены: ГКЛ 12 мм / вагостойкий ГКЛ 12,5 мм - полы: доска хвойных пород 40 мм. / шпунт , потолок: ГКЛ 12 мм. Отделка второго этажа: - стены: ГКЛ / вагостойкий ГКЛ 12,5 мм - полы: доска хвойных пород 40 мм. / шпунт , потолок: ГКЛ 12 мм. С внутренней стороны стен, пола и потолка осуществляется монтаж паро-гидроизоляционного слоя на тканевой основе.
Двери	Дверь входная металлическая 1 шт. Межкомнатные ламинированные 12 шт.
Окна	Стеклопакет металлопластик Размеры по проекту, поворотно-откидные 13 шт., глухие 3 шт.
Кровля	- Ондулин, Металлочерепица
Утепление	<u>Утепление:</u> Полы первого этажа – ЭППС-60мм под стяжку, стены первого и второго этажа – 200 мм / 250мм , потолок второго этажа – 250 мм / 300мм , межэтажное перекрытие – 100 мм. На вертикалях и наклонных плоскостях используется базальтовая плита - негорючие, гидрофобизированные, тепло-, звукоизоляционные плиты на основе горных пород базальтовой группы типа Rockwool light batts или сходные с ними по характеристикам плиты других производителей.
Лестница	Деревянная двухмаршевая с площадкой с отделкой перилами и строганным материалом (балясины / строганный брусок вертикально / строганный материал разной формы горизонтально).

Инженерные сети	<ol style="list-style-type: none">1. Разводка электричества согласно приложенному проекту.2. Прокладка водоснабжения и канализации согласно документации проекта.3. Устройство вентиляции согласно документации проекта.
Дополнительно к комплектации	<ol style="list-style-type: none">1. Изменения по проекту (отделка на выбор).2. * Возможные варианты.

Все актуальные цены на странице проекта: https://karkasdom.info/proekt_25.html

Цена дома с утеплением 200мм мин. ваты и отделкой.

Цена дома с утеплением 200мм мин. ваты, отделкой и фундаментом.

Цена дома с утеплением 200мм мин. ваты, отделкой, фундаментом, электрикой, сантехникой и водоснабжением.

Подробная смета на текущий квартал, по ссылке: http://karkasdom.info/smeta_karkasnogo_doma.html

Цена проекта для самостоятельной сборки 16,5т.р.

В проект входят 5 книг - это руководство для самостоятельной сборки по каждому этапу, чертежи, схемы, инструкции, описания и детализировка всех конструкций и узлов и т.д.:

1. Инструкция для самостоятельного монтажа каркасных домов.
2. КОМПЛЕКТ РАБОЧИХ СХЕМ И УЗЛОВ, ФУНДАМЕНТ.
3. КОМПЛЕКТ РАБОЧИХ СХЕМ И УЗЛОВ, КАРКАСНЫЙ ДОМ.
4. КОМПЛЕКТ РАБОЧИХ СХЕМ И УЗЛОВ, ИНЖЕНЕРНЫЕ СЕТИ.
5. Смета к проекту Каркасный дом (общая и сведённая по группам товаров)

Для удобства работы во время сборки каркаса и чтения чертежей и схем, все материалы поставляются уже в распечатанном бумажном виде, все чертежи для удобства сделаны в цвете и сброшюрованы в отдельные 5 книг.

Мы можем построить Вам этот дом, очень недорого, всего за 2 месяца.

Цена на сайте в разделе «Цена под ключ» http://karkasdom.info/tsena_pod_kluch.html

В эту цену войдёт: фундамент (монолитная лента), канализация/водоснабжение - вывод/ввод, каркас, крыша, утепление 150-200мм базальтовой ваты, укладка полов из доски 150х40мм, наружная отделка OSB, отделка свесов крыши дома и свесов над фронтонами, установка окон, двери, разводка электричества, лестница, внутренняя отделка ГКЛ.

По договоренности можем выполнить и другие отделочные и строительные работы.

Фотогалерею строительства наших каркасных домов можно посмотреть на нашем сайте в разделе «Фотогалерея» <http://karkasdom.info/photogalery.html>