

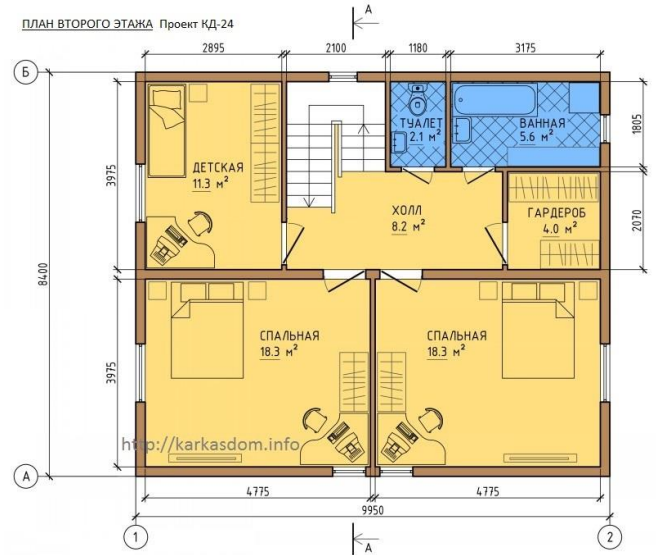
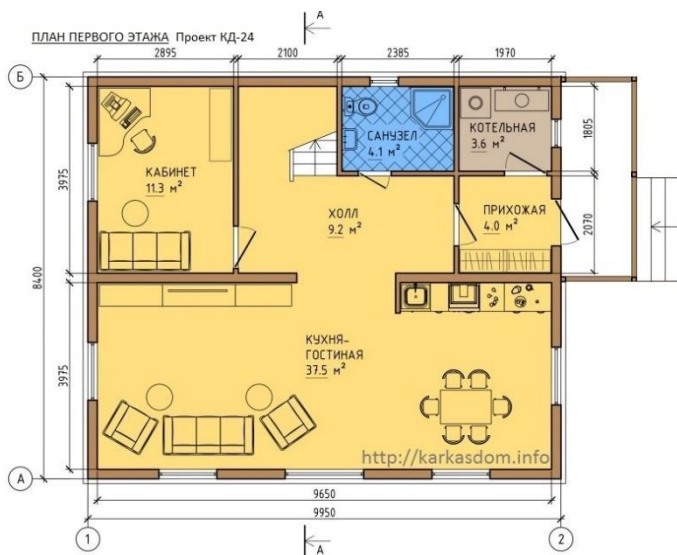
«Проект «Каркасный дом»  
г. Санкт-Петербург,  
Интернет сайт: <http://KarkasDom.info>  
E-Mail: [karline@mail.ru](mailto:karline@mail.ru)

## КАРКАСНЫЙ ДОМ 8.4 x 10-167м С ЖИЛОЙ МАНСАРДОЙ

Проект: КД-24 (люкс-комфорт)

Тип дома: КД-24 8,4-10-167м

Возможные варианты отделки и планировки:



Техническое описание проекта, конструкций, технологии и отделки.

Наименование	Описание комплектации
Фундамент	МЗЛФ (мелко-заглубленный ленточный фундамент) 0,8м или <b>Монолитная плита комбинированная с МЗЛФ выс. 0,9м.</b> на песчано-гравийной подушке 0,3м, цоколь высота 0,5м, ширина 0,4м.
Несущие конструкции	Несущие конструкции (стойки, нижняя и верхняя обвязки) выполняются из бруса 150*50 мм. Половые балки, выполняются из доски 200*50 мм с шагом 0,30 м. Стропильная система выполняется из доски 200*50 мм с шагом 0,58 м.
Ветро- и пароизоляция	По стропилам дома укладывается с внешней стороны слой ветроизоляции, с внутренней стороны каркаса слой пароизоляции. В качестве ветро- и пароизоляции используется мембрана на тканевой основе Ондутис или Изоспан.
Высота потолка	Первый этаж – 2,7 (2,6) м, второй этаж – скос 1,50 м – потолок 2,6 м.
Перегородки	Перегородки каркасные в соответствии с планировкой с отделкой с двух сторон ГКЛ, <b>влагостойким ГКЛ</b> (в опред. помещениях).
Внешняя отделка	- OSB – / <b>сайдинг, имитатор бруса, вагонка, блокхаус, окраска и т.д.</b>
Внутренняя отделка	Отделка первого этажа: - стены: ГКЛ 12 мм / <b>влагостойкий ГКЛ 12,5 мм</b> - полы: доска хвойных пород 40 мм. / <b>шпунт, OSB</b> потолок: ГКЛ 12 мм.  Отделка второго этажа: - стены: ГКЛ / <b>влагостойкий ГКЛ 12,5 мм</b> - полы: доска хвойных пород 40 мм. / <b>шпунт, OSB</b> потолок: ГКЛ 12 мм.  С внутренней стороны стен, пола и потолка осуществляется монтаж паро-гидроизоляционного слоя на тканевой основе.
Двери	Дверь входная металлическая 1 шт. Межкомнатные ламинированные 10 шт.
Окна	Стеклопакет металлопластик Размеры по проекту, поворотно-откидные 12 шт., глухие 3 шт.
Кровля	- Ондулин, <b>Металлочерепица</b>
Утепление	<u>Утепление:</u> Полы первого этажа – ЭППС-60мм под стяжку, стены первого и второго этажа – 200 мм / <b>250мм</b> , потолок второго этажа – 200 мм / <b>300мм</b> , межэтажное перекрытие – 100 мм. На вертикалях и наклонных плоскостях используется базальтовая плита - негорючие, гидрофобизированные, тепло-, звукоизоляционные плиты на основе горных пород базальтовой группы типа Rockwool light batts или сходные с ними по характеристикам плиты других производителей.
Лестница	Деревянная двухмаршевая с площадкой с отделкой перилами и строганным материалом (балясины / строганный брусок вертикально / строганный материал разной формы горизонтально).

<b>Инженерные сети</b>	<ol style="list-style-type: none"><li>1. Разводка электричества согласно приложенному проекту.</li><li>2. Прокладка водоснабжения и канализации согласно документации проекта.</li><li>3. Устройство вентиляции согласно документации проекта.</li></ol>
<b>Дополнительно к комплектации</b>	<ol style="list-style-type: none"><li>1. Изменения по проекту (отделка на выбор).</li><li>2. Тип фундамента на выбор: лента, лента+плита, сваи и тд.</li><li>3. * <b>Возможные варианты.</b></li></ol>

Цена дома с утеплением 200мм мин. ваты и отделкой 1019т.р.

Цена дома с утеплением 200мм мин. ваты, отделкой и фундаментом 1118т.р.

Цена дома с утеплением 200мм мин. ваты, отделкой, фундаментом, электрикой, сантехникой и водоснабжением 1211т.р.

Стандартное утепление 200мм базальтовой мин. ваты, максимально 250-300мм.

Подробнее: [https://karkasdom.info/proekt\\_24.html](https://karkasdom.info/proekt_24.html)

Выше указана себестоимость строительства при самостоятельной сборке, цены в смете взяты по Санкт-Петербургу на 2021 год, чуть выше средних по городу.

Подробная смета [http://karkasdom.info/smeta\\_karkasnogo\\_doma.html](http://karkasdom.info/smeta_karkasnogo_doma.html)

Цена проекта для самостоятельной сборки 13,5т.р.

В проект входят 5 книг - это руководство для самостоятельной сборки по каждому этапу, чертежи, схемы, инструкции, описания и детализировка всех конструкций и узлов и т.д.:

1. Инструкция для самостоятельного монтажа каркасных домов.
2. КОМПЛЕКТ РАБОЧИХ СХЕМ И УЗЛОВ, ФУНДАМЕНТ.
3. КОМПЛЕКТ РАБОЧИХ СХЕМ И УЗЛОВ, КАРКАСНЫЙ ДОМ.
4. КОМПЛЕКТ РАБОЧИХ СХЕМ И УЗЛОВ, ИНЖЕНЕРНЫЕ СЕТИ.
5. Смета к проекту Каркасный дом (общая и сведённая по группам товаров)

Для удобства работы во время сборки каркаса и чтения чертежей и схем, все материалы поставляются уже в распечатанном бумажном виде, все чертежи для удобства сделаны в цвете и брошюрованы в отдельные 5 книг.

**Мы можем построить Вам этот дом, очень недорого, всего за 1 месяц.**

Цена на сайте в разделе «Цена под ключ» [http://karkasdom.info/tsena\\_pod\\_kluch.html](http://karkasdom.info/tsena_pod_kluch.html)

В эту цену войдёт: фундамент (монолитная лента), канализация/водоснабжение - вывод/ввод, каркас, крыша, утепление 150-200мм базальтовой ваты, укладка полов из доски 150х40мм, наружная отделка OSB, отделка свесов крыши дома и свесов над фронтонами, установка окон, двери, разводка электричества, лестница, внутренняя отделка ГКЛ.

По договоренности можем выполнить и другие отделочные и строительные работы.

Фотогалерею строительства наших каркасных домов можно посмотреть на нашем сайте в разделе «Фотогалерея» <http://karkasdom.info/photogallery.html>