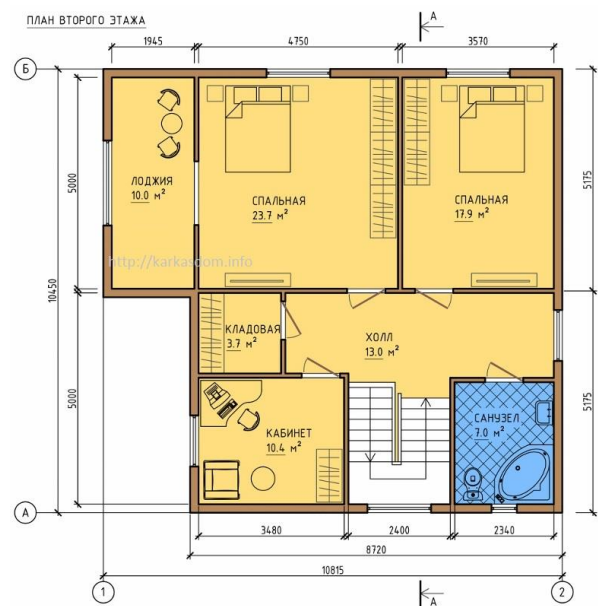


«Проект «Каркасный дом»
г. Санкт-Петербург,
Интернет сайт: <http://KarkasDom.info>
E-Mail: karline@mail.ru

КАРКАСНЫЙ ДОМ 10,5x13-192м ДВУХЭТАЖНЫЙ

Проект: КД-9 (Люкс)

Тип дома: КД-9 10,5-13-192м



Техническое описание проекта, конструкций, технологии и отделки.

| Наименование | Описание комплектации |
|-----------------------------|--|
| Фундамент (два варианта) | Монолитная утепленная плита комбинированная с МЗЛФ выс. 0,6м. Или МЗЛФ (мелко-заглубленный ленточный фундамент) 0,8м на песчано-гравийной подушке 0,3м, цоколь высота 0,5м, ширина 0,4м. |
| Несущие конструкции | Несущие конструкции (стойки, нижняя и верхняя обвязки) выполняются из доски 150*50 мм. Половые балки, выполняются из доски 250*50 мм с шагом 0,35 и 0,58 м. Стропильная система выполняется из доски 200*50 мм с шагом 0,58 м. |
| Ветро- и пароизоляция | По периметру дома укладывается с внешней стороны каркаса слой ветроизоляции, с внутренней стороны каркаса слой пароизоляции. В качестве ветро- и пароизоляции используется мембрана на тканевой основе Изоспан или Ондутис. |
| Высота потолка | Первый этаж – 2,8 м, второй этаж – потолок 2,8 м |
| Перегородки | Перегородки каркасные в соответствии с планировкой с отделкой с двух сторон ГКЛ или влагостойким гипсокартонном (в опред. помещ.). |
| Внешняя отделка | - OSB – / сайдинг, имитатор бруса, вагонка, окраска и тд |
| Внутренняя отделка | Отделка первого этажа: - стены: ГКЛ 12 мм / влагостойкий ГКЛ 12,5 мм - полы: доска хвойных пород 40 мм. / шпунт, потолок: ГКЛ 12 мм Отделка второго этажа: - стены: ГКЛ / влагостойкий ГКЛ 12,5 мм - полы: доска хвойных пород 40 мм. / шпунт, потолок: ГКЛ 12 мм С внутренней стороны стен, пола и потолка осуществляется монтаж паро-гидроизоляционного слоя на тканевой основе. |
| Двери | Дверь входная металлическая 1 шт. Межкомнатные ламинированные 15 шт. |
| Окна | Стеклопакет металлопластик Размеры по проекту, поворотно-откидные 11 шт., глухие 1 шт. |
| Кровля | - Металочерепица |
| Утепление | Полы первого этажа – ЭППС по плите, стены первого и второго этажа – 200 мм / 250мм, потолок второго этажа – 250 мм, межэтажное перекрытие – 100 мм. На вертикалях и наклонных плоскостях используется базальтовая плита - негорючие, гидрофобизированные, тепло-, звукоизоляционные плиты на основе горных пород базальтовой группы типа Rockwool light batts или сходные с ними по характеристикам плиты других производителей. |
| Лестница | Деревянная двухмаршевая с площадкой с отделкой перилами и строганным материалом (балясины / строганный брусочек вертикально / строганный материал разной формы горизонтально). |

| | |
|-------------------------------------|--|
| Инженерные сети | <ol style="list-style-type: none">1. Разводка электричества согласно приложенному проекту.2. Прокладка водоснабжения и канализации согласно документации проекта.3. Устройство вентиляции согласно документации проекта. |
| Дополнительно к комплектации | <ol style="list-style-type: none">1. Изменения по проекту (возможна свободная планировка за исключением центральной стены)2. * Возможные варианты. |

Цена дома с утеплением 200мм мин. ваты и отделкой 978т.р.

Цена дома с утеплением 200мм мин. ваты, отделкой и фундаментом 1 078т.р.

Цена дома с утеплением 200мм мин. ваты, отделкой, фундаментом, электрикой, сантехникой и водоснабжением 1 155т.р.

Стандартное утепление 200мм базальтовой мин. ваты, макс. 250мм.

Выше указана себестоимость строительства при самостоятельной сборке, цены в смете взяты по Санкт-Петербургу на весну-лето 2017 года, чуть выше средних по городу.

Подробная смета http://karkasdom.info/smeta_karkasnogo_doma.html

Цена проекта для самостоятельной сборки 15т.р.

В проект входят 5 книг - это руководство для самостоятельной сборки по каждому этапу, чертежи, схемы, инструкции, описания и детализировка всех конструкций и узлов и т.д.:

1. Инструкция для самостоятельного монтажа каркасных домов.
2. КОМПЛЕКТ РАБОЧИХ СХЕМ И УЗЛОВ, ФУНДАМЕНТ.
3. КОМПЛЕКТ РАБОЧИХ СХЕМ И УЗЛОВ, КАРКАСНЫЙ ДОМ.
4. КОМПЛЕКТ РАБОЧИХ СХЕМ И УЗЛОВ, ИНЖЕНЕРНЫЕ СЕТИ.
5. Смета к проекту Каркасный дом (общая и сведённая по группам товаров)

Для удобства работы во время сборки каркаса и чтения чертежей и схем, все материалы поставляются уже в распечатанном бумажном виде, все чертежи для удобства сделаны в цвете и сброшюрованы в отдельные 5 книг.

Мы можем построить Вам этот дом, очень недорого, всего за 2,5 месяца.

Цена на сайте в разделе «Цена под ключ» http://karkasdom.info/tsena_pod_kluch.html

В эту цену войдёт: фундамент (монолитная лента), канализация/водоснабжение - вывод/ввод, каркас, крыша, утепление 200-250мм базальтовой ваты, укладка полов из доски 150х40мм, наружная отделка OSB, отделка свесов крыши дома и свесов над фронтонами, установка окон, двери, разводка электричества, лестница, внутренняя отделка ГКЛ.

По договоренности можем выполнить и другие отделочные и строительные работы.

Фотогалерею строительства наших каркасных домов можно посмотреть на нашем сайте в разделе «Фотогалерея» <http://karkasdom.info/photogallery.html>